

Hamburger Baustellengespräch

Mittwoch, den 6. April ab 17 Uhr

Quartier HC 34 im Überseequartier

Sehr geehrte Damen und Herren!

Die Bauarbeiten für eines der größten Projekte in der **HafenCity** haben im Herbst 2015 begonnen: Auf einem riesigen Grundstück zwischen „Am Sandtorkai“ und „Tokiostraße“ entsteht das Quartier HC 34, ein Mix aus Familien-Hotel, Kino, Einzelhandel, Gastronomie und 214 Wohnungen.

Inzwischen sind die Arbeiten für Baugrube und Pfahlgründung weit fortgeschritten. Kurz vor der Übergabe an den Bauherrn möchten wir Ihnen die Gelegenheit geben, sich einen Eindruck von den besonderen Gegebenheiten im „Untergrund“ der HafenCity zu verschaffen.

Themen der Führung werden u.a. sein:

- Baugrund, Grundwasserpegel im Tideeinfluss, Hindernisse wie z.B. alte Kaimauern
- Hochwasserschutz im nördlichen Bereich „Am Sandtorkai“
- Abstützungsstruktur für eine quer über das Baufeld laufende Fernwärmeleitung
- Minimale Kopfverformung des Verbaus durch eine rückverankerte Bohrpfahlwand
- 1.000 Verdrängungsbohrpfähle bis 20 m Tiefe zur Gründung der Gebäude
- Aushub und Transport von 50.000 m³ Erde
- Herausforderung Baulärm & Anwohner
- Schnittstelle zum Hochbau

Über die Baustelle führen und berichten:

- **Harald Steiner**, Grundbauingenieure Steinfeld und Partner GbR, Hamburg
- **Thomas Garbers**, Ingenieurservice Grundbau GmbH, Seevetal
- **Sören Beilke**, FRANKI Grundbau GmbH & Co. KG, Seevetal

Im Anschluss gibt es die Gelegenheit, bei einem kleinen Imbiss und Getränken über das Projekt zu diskutieren und mit Kollegen ins Gespräch zu kommen.

Kommen Sie auf das große Baufeld mitten in der HafenCity!
Tauschen Sie Ihre Eindrücke aus und knüpfen Sie neue Kontakte!

Wir freuen uns auf Sie!

Hamburger Baustellengespräch

Mittwoch, den 6. April ab 17 Uhr

Quartier HC 34

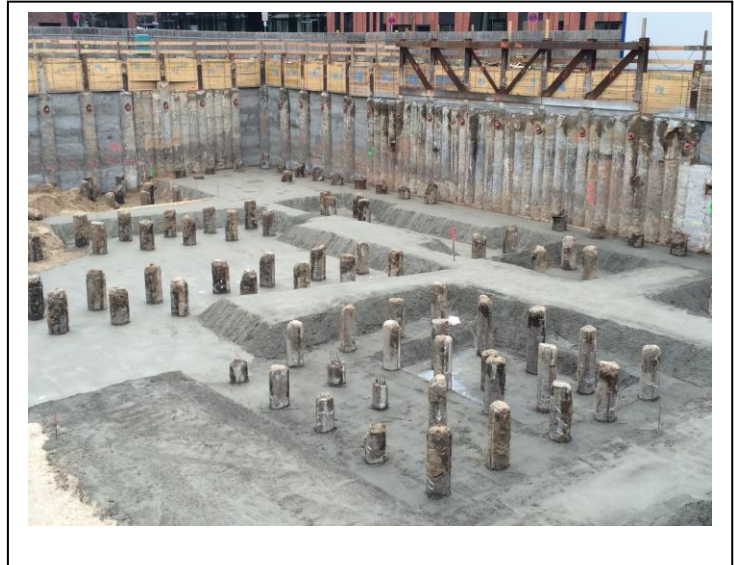
Wir bitten um Ihre Anmeldung!

bis Donnerstag, den 31. März 2016
bei Frau Eidner unter

peidner@franki.de

Tel. 04105 869 259

Fax 04105 869 124



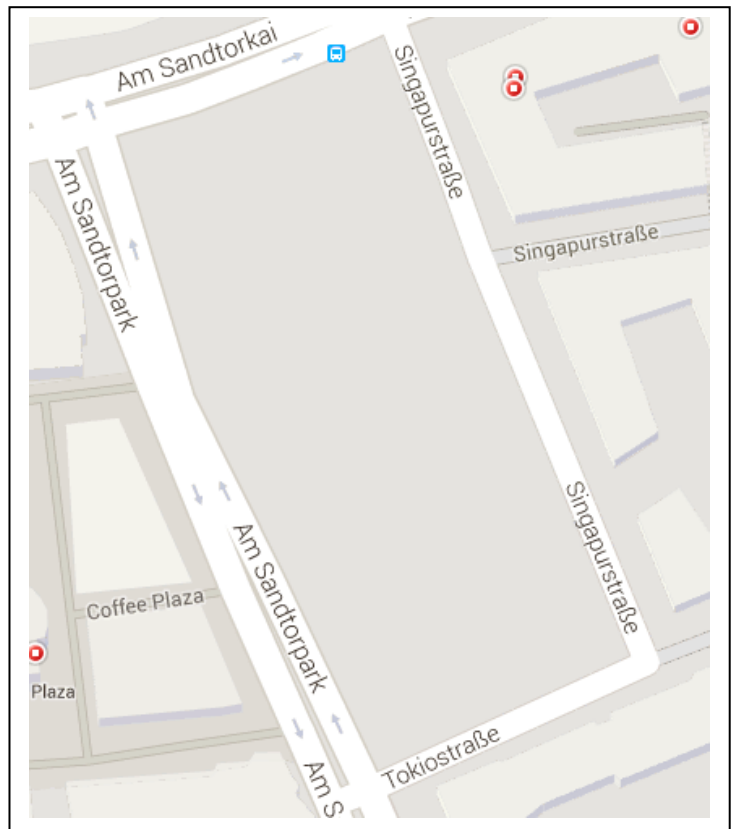
ab 17 Uhr

Besichtigung der Baustelle
Eingang „Am Sandtorpark“

**Wir bitten, die persönliche
Schutzausrüstung mitzubringen (Helm,
Schuhe, Warnweste)!**

ab 18 Uhr

Kleiner Imbiss und Getränke
Zeit für Gespräche
und Fragen an die Referenten



Veranstalter:

FRANKI Grundbau GmbH & Co. KG | Hittfelder Kirchweg 24–28 | 21220 Seevetal
Tel. + 49 4105 869-0 | www.franki.de



Das neue Quartier HC 34 gegenüber der Speicherstadt besteht aus fünf Häusern, die um eine Piazza gruppiert sind. Außerdem ist eine öffentliche Tiefgarage mit 280 Plätzen geplant. Die Investition beträgt rund 120 Millionen Euro, die Fertigstellung ist für 2017 geplant. Realisiert wird das Projekt durch DC Commercial und DC Residential, die zum Immobilienunternehmen Dahler & Company gehören.

Nalbach + Nalbach Architekten aus Berlin verantwortet den Entwurf des nördlich gelegenen Gebäudes (34/15), in dem Kinounternehmer Hans-Joachim Flebbe (Astor Film Lounge) ein Premiumkino betreiben wird. Außerdem realisieren Kai Hollmann, Frederik und Gerrit Braun (Miniatur Wunderland) sowie Prof. Norbert Aust (Schmidts Tivoli) gemeinsam ein Hotel mit Familienbezug. Als Architekten des südlichen Wohn- und Gewerbekomplexes (34/16) setzte sich die blauraum architekten Planungsgesellschaft mbH aus Hamburg durch. Die hier entstehenden 214 Wohnungen sind ausschließlich Mietwohnungen, davon ein Drittel gefördert.