



Schüßler-Plan



Architekten- und Ingenieurverein
Hamburg e.V.

Hamburger Baustellengespräch

Campus Tower in der Hafencity Hamburg

Mittwoch, den 16. November 2016

16 Uhr Baustellenbesichtigung (Baugrube / Gründung)

17 Uhr Vorträge in der HCU, Raum 2.103

18 Uhr Get-together in der Cafeteria der HCU



Sehr geehrte Damen und Herren!

Die Bauarbeiten für den Campus Tower haben begonnen. Auf dem Baufeld 80 am Baakenhafen entsteht ein Gebäudeensemble aus Büro- und Wohnnutzung mit einer zweigeschossigen Tiefgarage und einem 56 m hohen Turmgebäude. Das Grundstück befindet sich in direkter Nachbarschaft zum Lohsepark und zur Hafencity Universität.

Inzwischen sind die Arbeiten für Baugrube und Pfahlgründung weitestgehend abgeschlossen und der Hochbau kann beginnen. Wir möchten Ihnen die Gelegenheit bieten, sich vor Ort einen Eindruck von den besonderen Gegebenheiten zu verschaffen.

Nach der Baustellenbesichtigung stellen wir Ihnen das Projekt – warm und trocken – in den Räumen der Hafencity Universität (HCU) anhand von drei kurzen Präsentationen vor:

Dipl.-Ing. Markus Krahl, Schüßler-Plan: Einführung in das Projekt und Tragwerksplanung

Dr.-Ing. Jörg Franke, IGB-Ingenieure: Erläuterung der Baugrundverhältnisse

Dipl.-Ing. Thomas Garbers, isg-Ingenieure: Planung der Gründung und Baugrube

Im Anschluss gibt es die Gelegenheit, bei einem kleinen Imbiss und Getränken über das Projekt zu diskutieren und mit Kollegen ins Gespräch zu kommen.

Wir freuen uns auf Sie!

Hamburger Baustellengespräch



Mittwoch, den 16. November ab 16 Uhr

Campus Tower

Wir bitten um Ihre Anmeldung!

bis Freitag, den 11. November 2016
bei **Frau Thonick** unter

mthonick@franki.de

Tel. 04105 869 249

Fax 04105 869 124



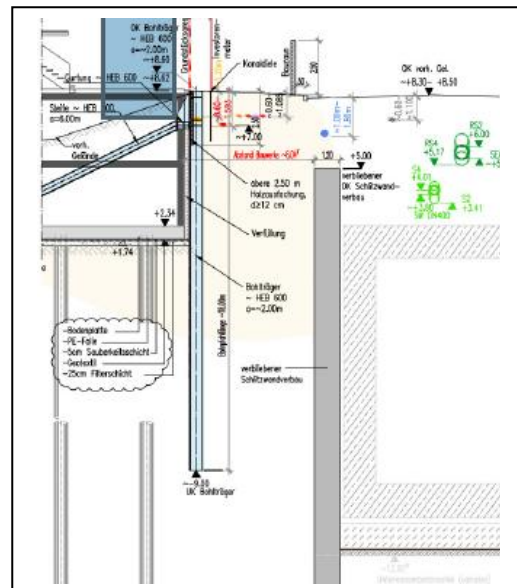
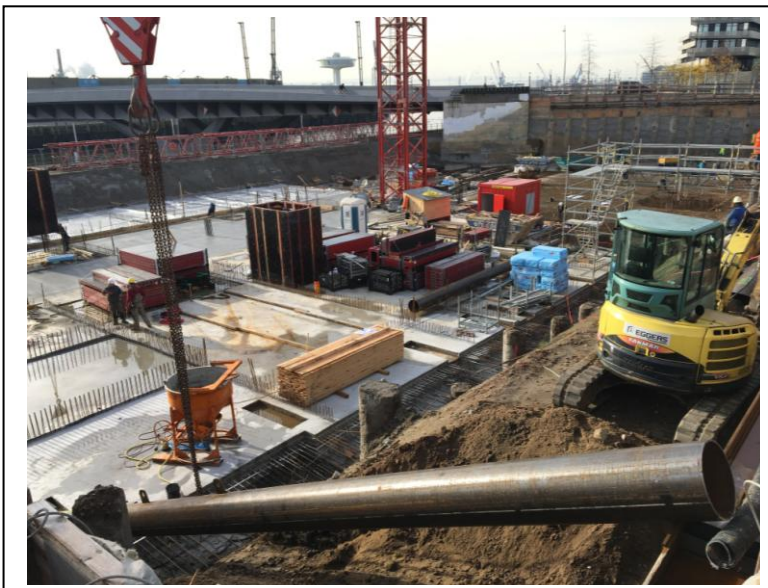
Besichtigung der Baustelle

Betreten der Baustelle nur mit persönlicher Schutzausrüstung (Helm, Schuhe, Warnweste)!

Die Baugrube ist aber auch von außen, von der Baakenhafen-Brücke und vom Gehweg aus, sehr gut durch den Bauzaun einsehbar.

Anfahrt:

Bitte benutzen Sie öffentliche Verkehrsmittel. Die Baustelle liegt direkt am Ausgang der Haltestelle U4 HafenCity Universität.



Hamburger Baustellengespräch



Mittwoch, den 16. November ab 16 Uhr

Campus Tower



Delugan Meissl Associated Architects, Wien



SOP-Architekten, Düsseldorf

Bürogebäude

Für das Bürogebäude, bestehend aus einem Riegel und einem Turmgebäude, ist eine vielfältige Nutzungsmischung geplant. Im Erdgeschoss entsteht in einem sogenannten „Schaufenster der Ideen“ eine Plattform für Startup-Unternehmen und Existenzgründer. Große Fensterflächen ermöglichen ein Arbeiten mit viel Tageslicht und in den obersten Geschossen mit viel „Weitsicht“. Dieser besondere Blick über Hafencity, Innenstadt und Elbe wird nicht nur den Büronutzern vorbehalten. Im 15. Geschoss, in über 50 Meter Höhe, wird eine Bar mit Außenterrasse geschaffen.

Wohngebäude

Im südlichen Baukörper, direkt am Wasser mit Ausrichtung auf den Baakenhafen, entstehen Eigentumswohnungen und geförderte Mietwohnungen. Große Fenster und durchgängige Balkonbänder nach Süden erzeugen für alle Bewohner eine hohe Wohnqualität.

Nachhaltigkeit: Hafencity Umweltzeichen Gold

Bauherr: Garbe Immobilien-Projekte GmbH, Hamburg

Projektinfo: www.campustower.de

Veranstalter:

FRANKI Grundbau GmbH & Co. KG | Hittfelder Kirchweg 24–28 | 21220 Seevetal
Tel. + 49 4105 869-0 | www.franki.de